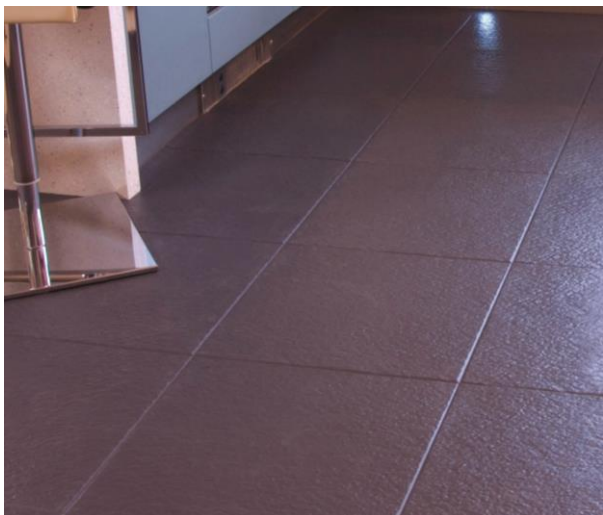


Bestekbeschrijving: R-Tile – LEISTEEN



PVC-Tegel	:	Dikte 5mm
Kenmerken	:	Oppervlaktestructuur: Leisteen Kleuren: 10 standaard kleuren Verbindingen: gesloten tegelvoeg



1. INLEIDING

Het R-Tile Flooringsysteem beschikt over een Europese Technische Goedkeuring (ETA – European Technical Approval) ETA – 09/0073 volgens ETAG No. 004.

De fabrikant van de PVC tegels houdt continu toezicht en controle van de kwaliteit en strenge ingangscntrole van alle grondstoffen. De firma heeft een gekeurd en gecertificeerd kwaliteitsmanagementsysteem volgens de wereldwijd geldige norm DIN EN ISO 9001 alsook gekeurd en gecertificeerd milieumanagementsysteem volgens de wereldwijd geldige norm DIN EN ISO 14001.

De PVC-tegels plaatsen volgens de legplannen van de architect.

R-Tile tegels plaatsen, volgens de verwerkingsregels, vastgelegd bij R-Tek en volgens de regels van de kunst, vastgelegd in de normen van WTCB.

Uitvoeringen afwijkend van de voorschriften en bestekbeschrijvingen vallen niet onder de verantwoordelijkheid en garantie van de leverancier R-Tile Belgium.

Afwijkingen aan de voorschriften zijn toegestaan na een schriftelijk technisch advies van de productleverancier.

R-Tek garandeert een fabrieksgarantie van 10 jaar op de geleverde producten.

De architect is verantwoordelijk voor controle en toezicht op de werf.

2. UITVOERINGSOMSTANDIGHEDEN

Indien de luchttemperatuur en/of de temperatuur van de ondergrond is lager dan +10 °C mag het R-Tile vloersysteem niet geïnstalleerd worden.

Bestekbeschrijving: R-Tile – PVC-tegels



PVC-Tegel	:	Dikte 5mm
Kenmerken	:	Oppervlaktestructuur: Leisteen Kleuren: 10 standaard kleuren Verbindingen: gesloten tegelvoeg

3. VOORBEREIDING WERKZAAMHEDEN

De ondergrond dient aan volgende eisen te voldoen:

- Oppervlakte droog en borstelschoon
- stabiel: de ondergrond dient ten minste drie maanden oud te zijn, er dient gelet te worden op de eventuele krimp en kruip
- zuiver en samenhangend: vrij van mos, stof, verfresten, vetresten, losse delen, zwelende stoffen, schadelijke uitbloeiingen en andere hechtingsverminderende stoffen
- geen oppervlakte onregelmatigheden, oneffenheden uitvlakken en laten uitdrogen alvorens vloer erop te plaatsen

4. PLAATSINGSTECHNIEKEN

4.1. Voorbereiding

Bij lage temperaturen de tegels minimaal 12 uur voor het leggen in de desbetreffende ruimte laten aklimatiseren, en verwerken bij een lage temperatuur van minimaal 10°C.

4.2. Plaatsingsadvies

R-Tile® vloerbedekking kan in normale omstandigheden op elke harde ondervloer geplaatst worden, en biedt het grote voordeel dat deze plaatsing zonder verlijming kan geschieden.

R-Tile® vloerbedekking ligt aldus "los" van de ondervloer, doch het materiaal (PVC) vertoont een normale uitzetting bij temperatuurschommelingen waarmee men rekening dient te houden.

4.3. Werkwijze

De plaatsing geschiedt steeds vanuit het midden naar de zijkanten toe.

Dit principe beoogt een gelijkmatige verdeling van het gewicht en de oppervlaktespanning van de tegels.

De tegels worden eenvoudig aan mekaar geklikt met een harde kunststof hamer.



Bestekbeschrijving: R-Tile – PVC-tegels



PVC-Tegel	:	Dikte 5mm
Kenmerken	:	Oppervlaktestructuur: Leisteen Kleuren: 10 standaard kleuren Verbindingen: gesloten tegelvoeg

4.4. Afwerking

Na plaatsing van alle volle tegels is het aanbevolen om, indien mogelijk, enkele dagen te wachten alvorens de eindafwerking uit te voeren. Daardoor kunnen de tegels vrij uitzetten. Een vrije ruimte van minimaal 5mm, dient aan alle vaste punten te worden voorzien (machines, muren,...).
De tegels kunnen op maat gezaagd worden dmv een cirkelzaag, decoupeerzaag of een lintzaag.

4.5. Uitzetting

In geen geval mag men de uitzetting verhinderen. Indien de inplanting van de toestellen of machines meerdere zones noodzakelijk maakt, kunnen deze met inachtnaam van een zetvoeg worden uitgevoerd. (*)Enkel op plaatsen waar hoge temperatuurschommelingen kunnen voorkomen (bv. in de volle zon), of op plaatsen waar de tegels aan zeer hoge dynamische puntlasten worden onderworpen, dient men de vloerbedekking te stabiliseren d.m.v. verlijming. In voorkomend geval is technisch advies beschikbaar

TECHNISCHE SPECIFICATIES
5MM GESLOTEN TEGELVOEG
LEISTEEN



	<u>NORM</u>	<u>SCORE / RESULTAAT</u>
Dimensies		450mm x 450mm
Gewicht		6,96kg/m ²
Hardheid	ISO868	82 Shore A
Materiaal		PVC SGI 1.30
Dikte	BS EN 428	5mm +/- 0.2mm
Slijtage	BS EN 660-2	Slijtage Groep P
Ijzeren Wiel	BS EN 425	Geen schade
Indentatie	BS EN 433	0.1mm
Brandklasse	EN 13501 -1	BFL s1
Elektrische weerstand	BS EN 1081	10 ¹²
Anti Slip	BS EN 13893 Deutsche Norm DIN 51130	Anti Slip DS R10
Chemische weerstand	BS EN 423	Goed
Zoutzuur * 96% Ethanol * 96% Methanol * 100% Azijnzuur * 100% Salpeterzuur * 69% Zwavelzuur * 98% Chroomzuur * 40% Tolueen, Trichlo-ethyleen, Aceton, Motoroliën, Diesel, Urine		
Lichtsnelheid [Blue Wool Standard]	BS EN 20105 - B02	7BWS / 5GSR
Thermische Conductiviteit	ISO 8302	0.0272m ² K/W
Electrostatische Eigenschappen	BS EN 1815	2kV
Flexibiliteit	BS EN 435	Flexibel Geen breuklijnen
Dimensionele Stabiliteit Vóór blootstelling aan warmte	BS EN 434	0.11 %
Dimensionele Stabiliteit Na blootstelling aan warmte	BS EN 434	Gemiddeld 0.15
Dichtheid	BS EN 436: 1994	Gemiddeld 1404kg/m ²